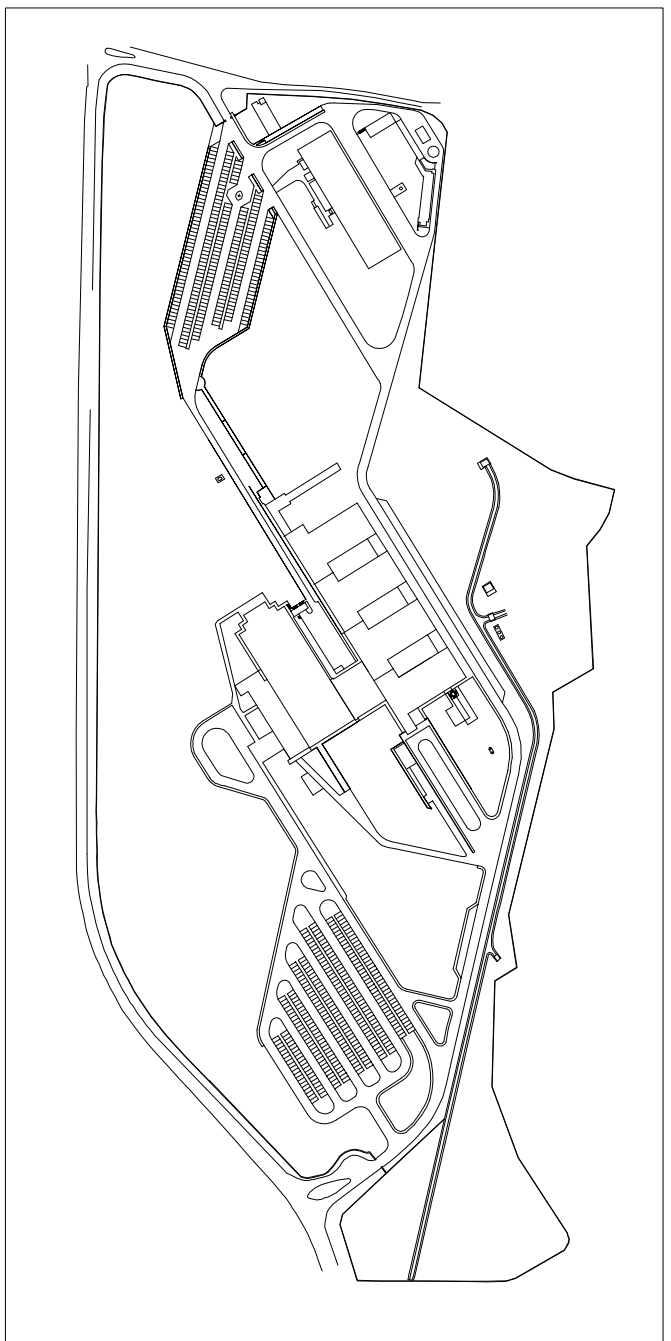


LEGENDA	
	MASPO UNI 20
	IDRANTE UNI 45
	ESTINTORE PORTATILE A CO2 DA 5 KG
	ESTINTORE PORTATILE A POLVERE DA 6 KG
	RILEVATORE OTTICO DI FUMO
	SIRENA
	PERCORSO DI USCITA VERSO L'ALTO
	PERCORSO DI USCITA VERSO IL BASSO
	PERCORSO DI USCITA ORIZZONTALE
	USCITA DI SICUREZZA
	PORTA RESISTENTE AL FUOCO - REI 30/60/90/120
	COMPARTIMENTAZIONE ANTINCENDIO - REI 90



REGIONE AUTONOMA FRIULI – VENEZIA GIULIA  
PROV. DI PORDENONE

COMUNE DI AVIANO

CENTRO DI  
RIFERIMENTO ONCOLOGICO

CRO  
AVIANO

COMUNE DI AVIANO (PN)

PROGETTO: STRUTTURA OPERATIVA DI RADIOTERAPIA

TAV. 02

DATA: DICEMBRE 2015

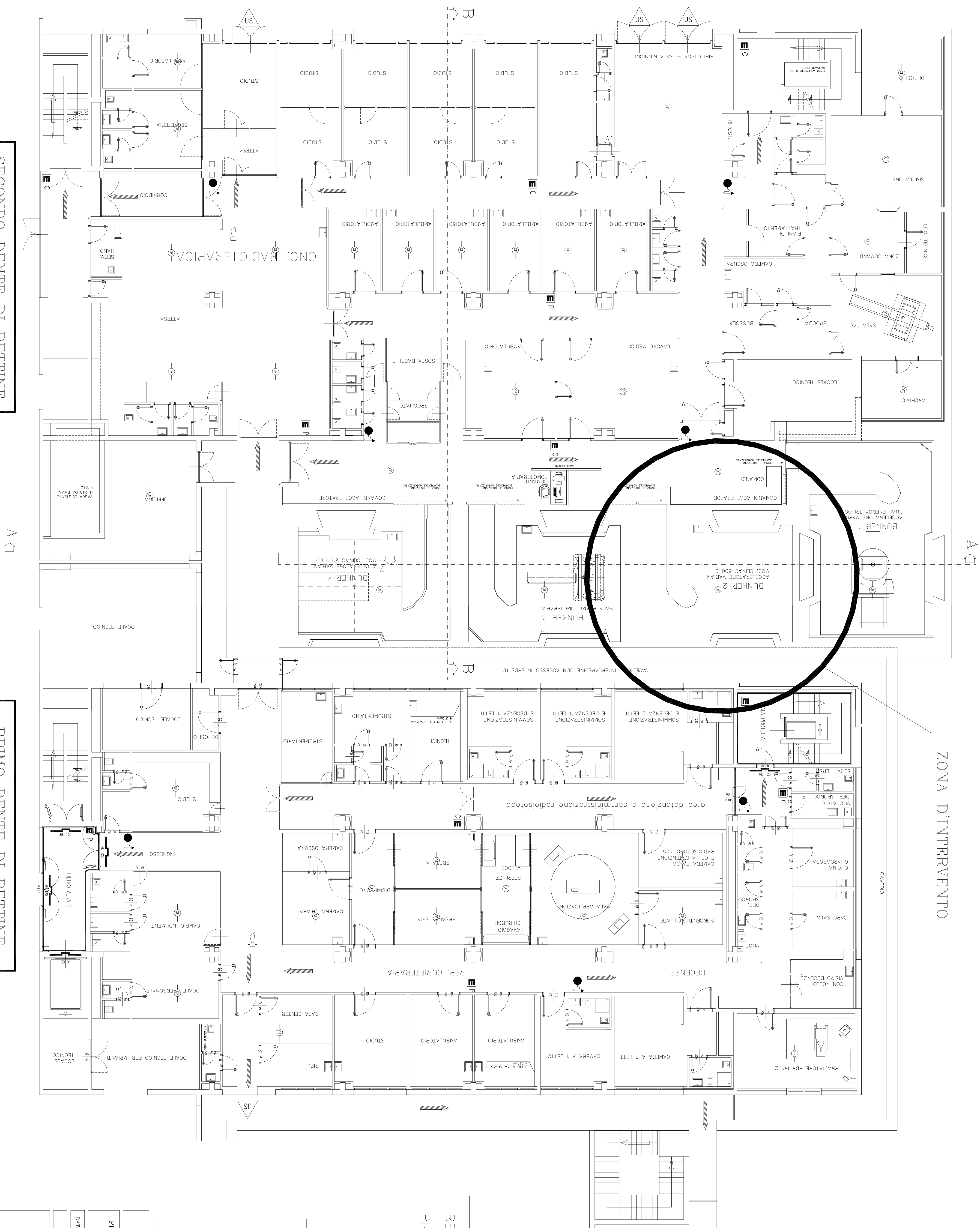
OGGETTO: PIANTA PIANO INTERNO

DITTA: CENTRO DI RIFERIMENTO ONCOLOGICO DI AVIANO

Aviano (PN) – Via Franco Galini n. 2

PRIMO DENTE DI PETTINE

SECONDO DENTE DI PETTINE



ZONA D'INTERVENTO